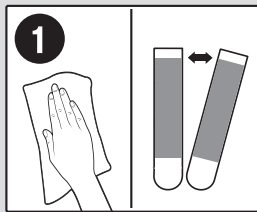


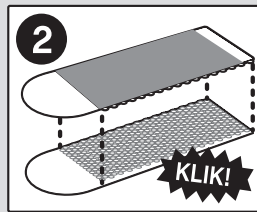


17201
command.pl

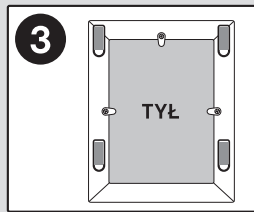
Łatwy montaż



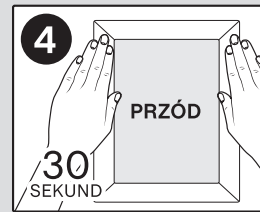
1 Wytrzeć delikatnie wybraną powierzchnię alkoholem izopropylowym, podłoże musi być suche. Nie używać domowych środków czyszczących. **Rozdzielić** 2 paski.



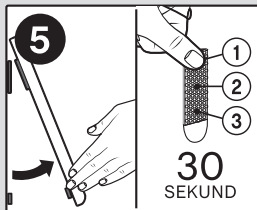
2 Docisnąć rzepy do siebie, aż klikną. **KLIK!**



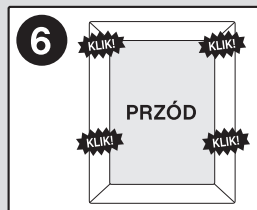
3 Usunąć papierki ochronny. Przyłożyć rzep z tyłu ramy i docisnąć mocno. Usunąć pozostałe papierki ochronne.



4 Przyłożyć ramę do ściany. **30 SEKUND** Ważne: **mocno docisnąć każdą część** przez 30 sekund



5 Chwyć ramę od dołu i rozłącz rzepy. Nie ciągnąć rzepów pod ostrym kątem w swoim kierunku (mogą się zerwać). **Mocno** dociśnij do ściany każdy rzep w 3 miejscach przez 30 sekund.

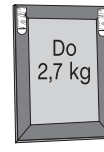


6 Należy poczekać godzinę przed mocowaniem ramy. Dociśnij mocno rzepy razem, aż klikną. Jeżeli przedmiot nie jest równo, zmień pozycję.

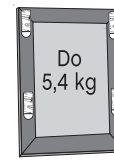
*ZALECANE UMIESZCZENIE RZEPÓW



Do 1,3 kg
13 x 25cm



Do 2,7 kg
27 x 42cm



Do 5,4 kg
40 x 50cm

Przykleić paski na górze oraz na wysokości 2/3 ramy.

Zaleca się odczekać minimum 7 dni po pomalowaniu ścian, by powiesić obraz.

Jeżeli na tyle ramy jest papier, należy go usunąć. Rzepy muszą przylegać bezpośrednio do ramy.

UWAGA:

Nie używać na tapetach.

Może nie przylegać do powierzchni winylowych.

Nie używać na antykach i kosztownych przedmiotach.

Dla bezpieczeństwa **NIE PRZYKLEJAĆ** przedmiotów nad łóżkiem.

Nie stosować w temperaturze poniżej 10°C.

Długotrwała temperatura powyżej 40°C zmniejsza siłę klejenia.